



LE PRODUIT

Les grandes surfaces pour interfaces et un plus grand confort de commande distinguent les boîtiers MOTEC à poser sur la table des systèmes traditionnels.

Les différentes tailles et combinaisons possibles permettent de réaliser des boîtiers aux formes plaisantes.

Facilité d'assemblage grâce à la technique d'encliquetage novatrice avec, de surcroît, un aspect agréable des boîtiers.

VOTRE AVANTAGE

Facilité de montage, grâce à la technique d'assemblage sans vis. Assemblage sûr par emboîtement et encliquetage.

Boîtier au design moderne.

Diverses hauteurs de boîtier en fonction des composants à incorporer.

Des guides sont prévus pour le montage vertical de cloisons et de cartes à circuits imprimés.

En accessoire, partie avant à inclinaison ergonomique avec surface en creux pour les éléments de commande ; ainsi, protection du clavier à membrane.

Matériau haut de gamme ABS en UL 94 HB ou UL 94 V-0 ignifuge.

Pieds de boîtier auto-adhésifs et transparents pour une tenue plus ferme.

Versions avec poignée étrier pour une position inclinée de l'appareil (M, L). Réglable par angles de 30°.

DOMAINES D'APPLICATION

Technique de mesure et de régulation.

Appareils de périphérie et interface, boîtier switch et de modem.

Technique médicale et de laboratoire.

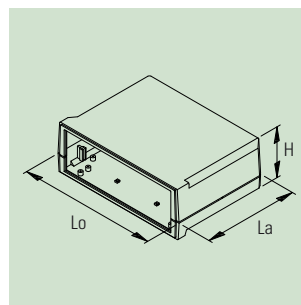
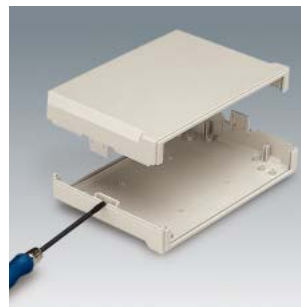
DEGRÉ DE PROTECTION < IP 40

TAILLE MAX. DE LA CARTE

MOTEC	Lo x La en mm
S	128 x 90
M	178 x 125
L	208 x 150



Gris blanc, RAL 9002



BOÎTIERS

MOTEC	Dim. ext. en mm			parties inf. / sup.	Équipement (Dim. en mm) poignée étrier* ¹	Référence	
	Lo	La	H			ABS (UL 94 HB)	ABS (UL 94 V-0)
S	155	105	40	plate / plate	–	B 30 15 117	B 30 15 217
	155	105	65	plate / surélevée	–	B 30 15 127	B 30 15 227
	155	105	90	surélevée / surélevée	–	B 30 15 137	B 30 15 237
M	205	140	50	plate / plate	–	B 30 20 117	B 30 20 217
	205	140	75	plate / surélevée	–	B 30 20 127	B 30 20 227
	205	140	75	plate / surélevée	•	B 30 20 147	–
	205	140	100	surélevée / surélevée	–	B 30 20 137	B 30 20 237
L	235	165	60	plate / plate	–	B 30 23 117	B 30 23 217
	235	165	85	plate / surélevée	–	B 30 23 127	B 30 23 227
	235	165	85	plate / surélevée	•	B 30 23 147	–
	235	165	110	surélevée / surélevée	–	B 30 23 137	B 30 23 237

ACCESSOIRES

Article	Pour boîtier MOTEC	Version / Utilisation	Référence	
			ABS (UL 94 HB)	ABS (UL 94 V-0)
① Partie frontale de commande	S plate / surélevée	gris blanc, RAL 9002, dim. max. clavier 137,80 x 46,80 mm, à encliqueter	B 31 15 167	B 31 15 267
	M plate / surélevée	gris blanc, RAL 9002, dim. max. clavier 186,70 x 54,40 mm, à encliqueter	B 31 20 167	B 31 20 267
	L plate / surélevée	gris blanc, RAL 9002, dim. max. clavier 214,70 x 62,90 mm, à encliqueter	B 31 23 167	B 31 23 267
	L surélevée / sur.	gris blanc, RAL 9002, dim. max. clavier 214,60 x 90,60 mm, à encliqueter	B 31 23 177	B 31 23 277
② Plaque avant / arrière	S plate / plate	Al, anodisé mat, 136 x 32 x 1,5 mm, à encliqueter, 1 pièce	B 31 15 100	
	S plate / surélevée	Al, anodisé mat, 136 x 57 x 1,5 mm, à encliqueter, 1 pièce	B 31 15 110	
	S surélevée / sur.	Al, anodisé mat, 136 x 82 x 1,5 mm, à encliqueter, 1 pièce	B 31 15 120	
	M plate / plate	Al, anodisé mat, 185 x 42 x 1,5 mm, à encliqueter, 1 pièce	B 31 20 100	
	M plate / surélevée	Al, anodisé mat, 185 x 67 x 1,5 mm, à encliqueter, 1 pièce	B 31 20 110	
	M surélevée / sur.	Al, anodisé mat, 185 x 92 x 1,5 mm, à encliqueter, 1 pièce	B 31 20 120	
	L plate / plate	Al, anodisé mat, 214 x 52 x 1,5 mm, à encliqueter, 1 pièce	B 31 23 100	
	L plate / surélevée	Al, anodisé mat, 214 x 77 x 1,5 mm, à encliqueter, 1 pièce	B 31 23 110	
③ Jeu de vis	L surélevée / sur.	Al, anodisé mat, 214 x 102 x 1,5 mm, à encliqueter, 1 pièce	B 31 23 120	
	S, M, L	4 x ø 2,5 x 6 mm, fixation de la platine	A 91 99 008	



*¹ Côtés latéraux de la poignée étrier et partie mécanique renforcés de polyamide. Partie du milieu en profilé d'aluminium. La robustesse et la fonctionnalité sont légèrement restreints par la poignée sur la paroi latérale en biais.